

Referência dos dados: Julho/2022

BRASIL

Setor	Referência	Admissões	Desligamentos	Empregos ativos
Agropecuária	jul/22	103.950	88.080	1.782.732
	Δ mensal	▼ -16,69%	▼ -1,38%	▲ 0,90%
	Δ 12 meses	▼ -0,60%	▲ 11,65%	▲ 4,08%
Todos os setores ¹	jul/22	1.886.537	1.667.635	42.239.255
	Δ mensal	▼ -1,47%	▲ 1,94%	▲ 20,63%
	Δ 12 meses	▲ 6,79%	▲ 14,22%	▲ 27,71%

¹ Todos os setores = Agropecuária + Comércio + Construção + Indústria + Serviços.

O Brasil criou 218.902 novos postos de emprego formal no mês de julho, segundo dados do Novo Cadastro Geral de Empregados e Desempregados (Novo Caged), totalizando 1.886.537 admissões e 1.667.635 desligamentos.

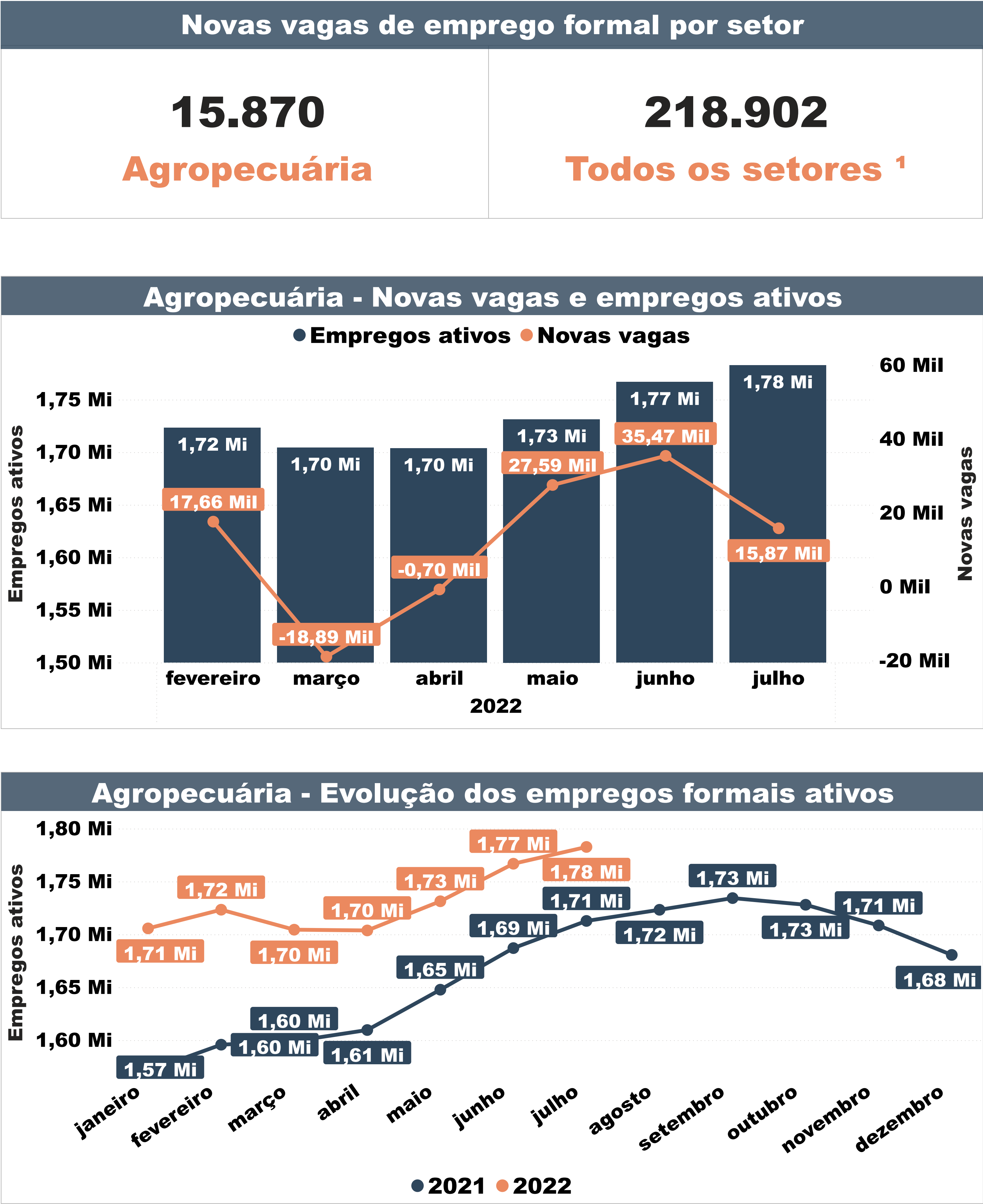
Em referência ao mesmo período do ano passado, aumentou-se em 6,79% as admissões no país, assim como em 14,22% os desligamentos. O total de empregos ativos somou 42.239.255, representando um incremento de 27,71% em relação a julho de 2021.

No setor agropecuário, ocorreram 103.950 admissões e 88.080 desligamentos, perfazendo o saldo de 15.870 novas vagas em julho.

O destaque na criação de novas vagas no setor foram as atividades de apoio à agricultura, com saldo positivo de 4.405 empregos formais, em seguida, os cultivos de laranja (+2.627), soja (+2.334) e melão (+1.648). Entre os saldos negativos, destacam-se as produções de café (-1.543), sementes certificadas (-265) e milho (-229).

Em paralelo a julho do ano anterior, a agropecuária reduziu as admissões em 0,60% e elevou em 11,65% os desligamentos.

O setor manteve em julho de 2022 um estoque de 1.782.732 empregos ativos, representando alta de 4,08% em comparação com o mesmo mês de 2021.



SÃO PAULO

Sector	Referência	Admissões	Desligamentos	Empregos ativos
Agropecuária	jul/22	36.517	28.970	366.797
	Δ mensal	▼ -18,83%	▲ 2,35%	▲ 2,10%
	Δ 12 meses	▼ -38,73%	▼ -38,52%	▼ -2,97%
Todos os setores ¹	jul/22	596.346	529.337	13.091.224
	Δ mensal	▼ -2,47%	▼ -0,19%	▲ 0,51%
	Δ 12 meses	▲ 3,92%	▲ 11,10%	▲ 5,81%

¹ Todos os setores = Agropecuária + Comércio + Construção + Indústria + Serviços.

No mês de julho, o estado de São Paulo criou 67.009 novos postos de trabalho formal, de acordo com os dados divulgados pelo Novo Cadastro Geral de Empregados e Desempregados - Novo Caged.

Em comparação com o mesmo período do ano passado, foram registradas variações positivas nas admissões (+3,92%), nos desligamentos (+11,10%) e nos empregos ativos (+5,81%).

No setor agropecuário, foram criados 7.547 novos contratos de trabalho com carteira assinada. O total das contratações em julho de 2022 foi de 36.517, enquanto de desligamentos ficou em 28.970.

O resultado da agricultura é decorrente, principalmente, dos saldos positivos das atividades ligadas ao cultivo de laranja (+2.551) e ao de soja (+957). O maior saldo negativo foi registrado pelo cultivo de café (-1.540).

O setor agropecuário registra queda de -38,73% nas admissões e de -38,52% nos desligamentos, na comparação com julho de 2021.

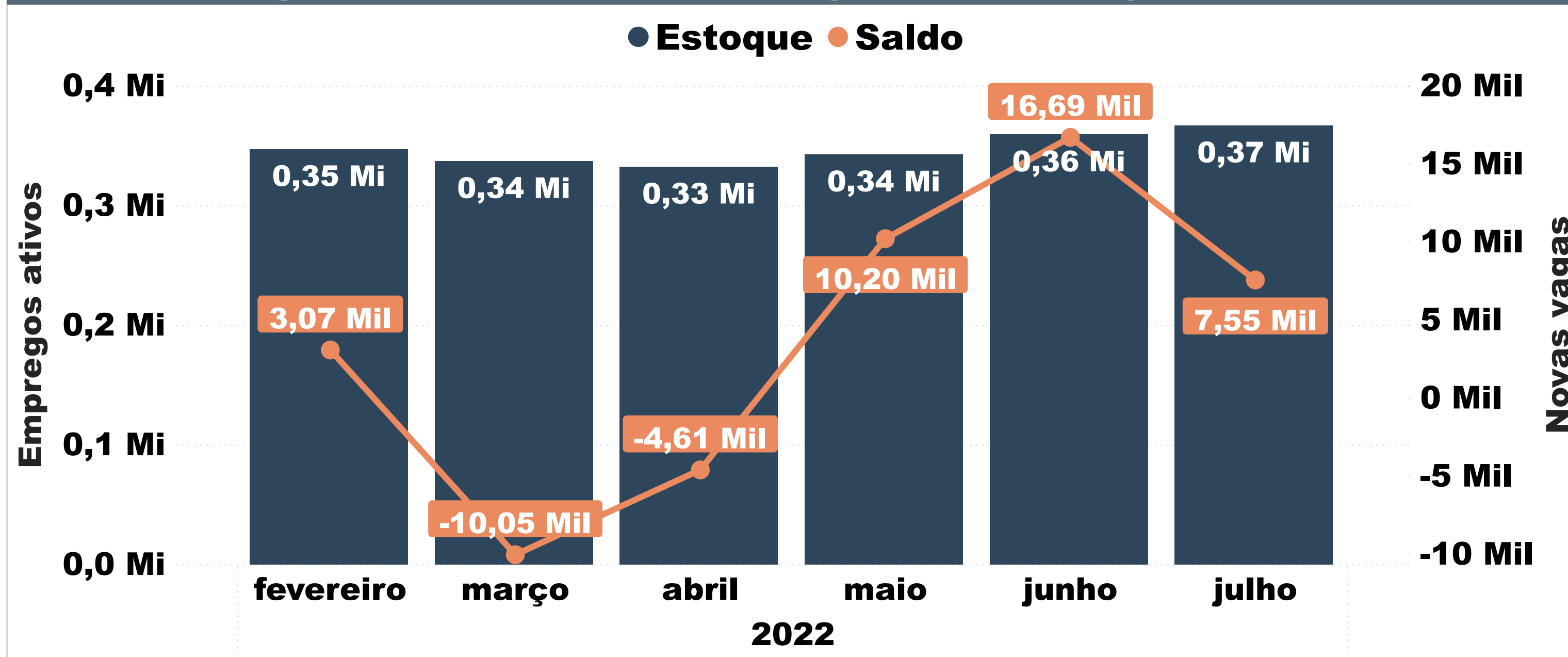
Acerca dos empregos ativos, a consolidação do mês de julho revela queda de 2,97%, quando comparado ao mesmo período do ano anterior, somando 366.797 empregos ativos na agropecuária.

Novas vagas de emprego formal por setor

7.547
Agropecuária

67.009
Todos os setores ¹

Agropecuária - Novas vagas e empregos ativos



Agropecuária - Evolução dos empregos formais ativos

